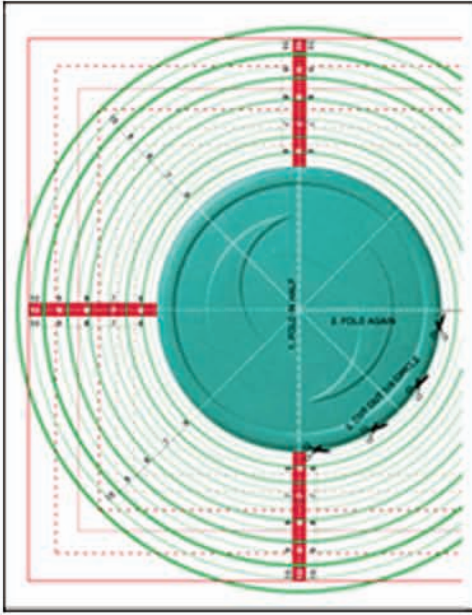
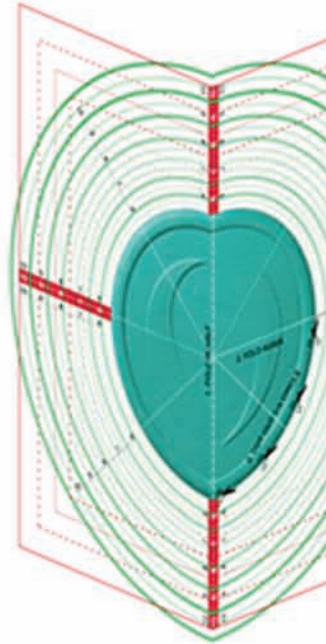


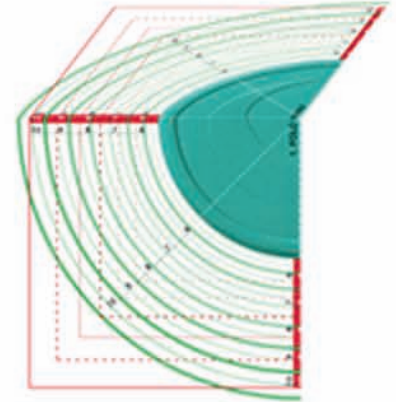
Imprimez le diagramme sur une feuille 8 ½ x 11 po, ce qui représente le format réel du diagramme (100 %).



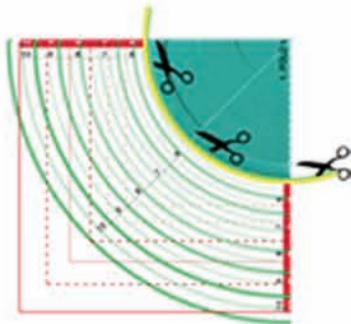
1. Pliez la feuille sur le sens de la longueur le long de la ligne pointillée qui passe au centre du cercle.



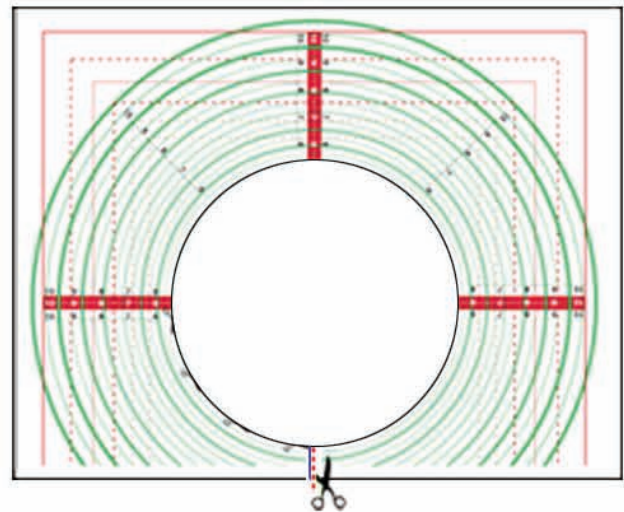
2. Pliez la feuille à nouveau dans l'autre sens.



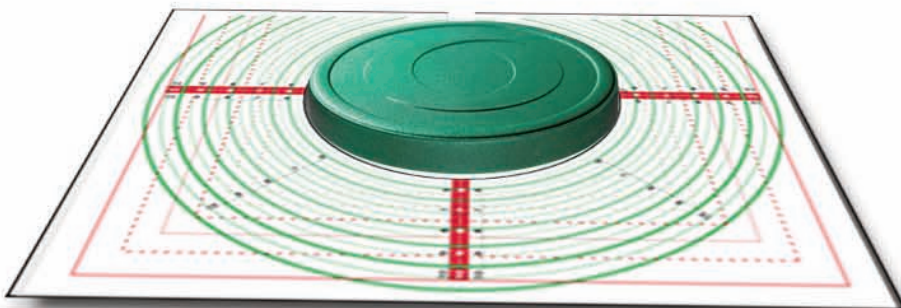
3. Découpez la feuille en quart de cercle, tel qu'illustré ci-dessous.



4. Dépliez la feuille et placez la coupe finale le long de la ligne pointillée, tel qu'illustré ci-dessous. Truc : placer des sections de bandes adhésives sur le diagramme le rendra plus épais et plus facile à manipuler.



5. Déposez le plateau tournant Evengrow dans le centre découpé du diagramme et utilisez les lignes repères pour simplifier le centrage de vos plantes en pot.



Note : Si vous désirez un cercle complet, imprimez simplement une autre copie du diagramme et fixez-la de l'autre côté.